

Hercules

De Hercules is een traagwerkende zuigerpomp in een robuuste constructie. De overbrenging via schroefvertande precisietandwielen zorgt voor een geruisarme werking. Het lage toerental van de pomp staat garant voor een geringe slijtage. De automatische smering in het carter maakt deze pomp quasi onderhoudsvrij.

De Hercules pomp is zelfaanzuigend tot max. 9 meter. De pomp, geschikt voor volcontinu gebruik, wordt vaak gebruikt voor privéwoningen. Pompen met een groter debiet worden gebruikt in landbouw en industrie.

Er zijn aangepaste versies beschikbaar voor het oppompen van verontreinigd grondwater en voor het gebruik in de scheepsbouw als hydrofoor of als bilge pump.

Belangrijkste kenmerken van de Hercules zuigerpomp

- Dubbelwerkende zuigerpomp met dubbele tandwieloverbrenging
- Zelfaanzuigend tot max. 9 meter
- Klepsysteem zonder veren: onderhoudsvriendelijk
- Kan onbeperkt droogdraaien
- Hoog pomprendement = laag motorvermogen
- Onderhoudsvriendelijk
- Lange levensduur
- Hoogste Return on Investment
- Alle functionele delen vervaardigd uit hoogwaardige metalen

Waarom een zuigerpomp van Clasal?

- Compact en licht, toch groot in capaciteit efficiëntie en levensduur
- Zeer laag energieverbruik minder dan 25% t.o.v. een centrifugaal pomp
- Recuperatie van grondwater leidt tot een kleinere waterfactuur

Clasal - pioniers in het vak

Clasal is de pionier van de pompen. Huis van vertrouwen bij installateurs en eindgebruikers. Het is onze filosofie om jou te helpen met zuigerpompen die levenslang meegaan.



Pompspecificaties									
Type		L1500	L2000	L2500	L3000	L4000	L5000	L6000	L7500
Debiet	l/h	1500	2000	2500	3000	4000	5000	6000	7500
Motorvermogen	kW	0,37	0,37	0,55	0,55	0,75	1,1	1,5	1,5
Opvoerhoogte	Bar	4	4	4	4	4	4	4	4
Aansluiting zuig		1"	1"	5/4"	5/4"	6/4"	6/4"	6/4"	6/4"
Aansluiting pers		1"	1"	1"	1"	5/4"	5/4"	5/4"	6/4"
Afmetingen lxbxh	Cm	68x30x42	68x30x43	77x33x46	77x33x48	85x36x54	85x36x54	85x36x56	85x36x56

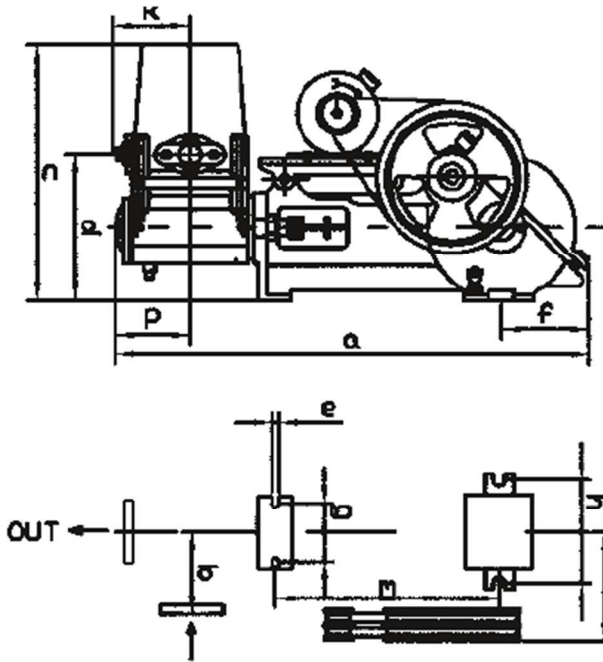


Zuigerpompen vormen in combinatie met een horizontale of verticale waterdrukketel een hydrofoorgroep. In het reservoir bevindt zich een luchtkussen. De drukschakelaar laat de pomp aan- en afslaan.

Een waterdrukketel met een groot volume is altijd een goed idee. De pomp moet dan niet altijd aanslaan bij een kleine waterafname. Hierdoor werkt de pomp rustiger, verbruikt je minder energie en verslijt de pomp minder. Bovendien wordt het water belucht zodat er geen anaerobe werking kan ontstaan, m.a.w. het water gaat niet beginnen 'rotten'.

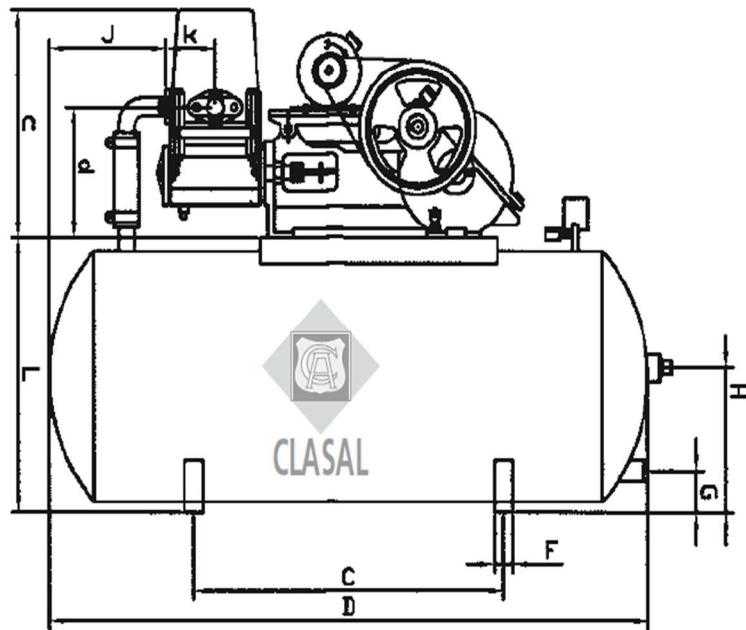
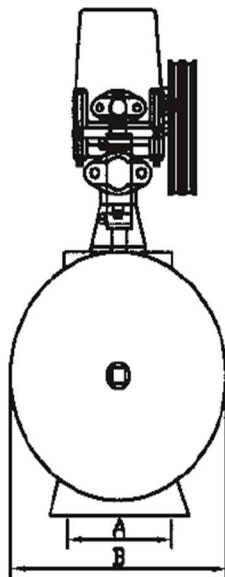
Clasal biedt gegalvaniseerde waterdrukketels aan die gemaakt zijn van dikwandige staalplaat. Na het lassen worden deze thermisch verzinkt in een bad. De ketels hebben standaard een maximum werkdruk van 6 bar. Ze zijn CE gekeurd en geschikt voor drinkwater.

De Hercules pompen kunnen geleverd worden op een horizontale ketel van 100 liter t.e.m. 500 liter. Een alternatief is een hydrofoorgroep met verticale tank. Deze zijn standaard verkrijgbaar met een inhoud tussen 100 en 1000 liter.



	1500	2000	2500	3000	4000	5000	6000	7500
a	665	665	755	755	840	840	875	875
b	120	120	140	140	123	123	123	123
c	410	410	460	460	530	530	560	560
d	215	215	245	245	283	283	315	315
e	12	12	14	14	16	16	16	16
f	120	120	140	140	165	165	165	165
g	60	60	80	80	76	76	76	76
h	142	142	142	142	172	172	172	172
m	325	325	375	375	410	410	410	410
n	142	142	145	145	149	149	149	149
n*	172	172	175	175	179	179	179	179
p	105	105	108	108	118	118	145	145

* Met beschermkap
Avec protection V- courroies



	H 75 L	H 100 L	H 200 L	H 300 L	H 500 L
A	270	300	350	400	450
B	350	400	500	550	650
C	520	520	600	600	810
D	880	930	1130	1330	1590
F	50	50	50	50	50
G	80	70	75	60	120
H	210	220	275	285	395
J	180	190	220	220	250
L	410	450	555	585	745